

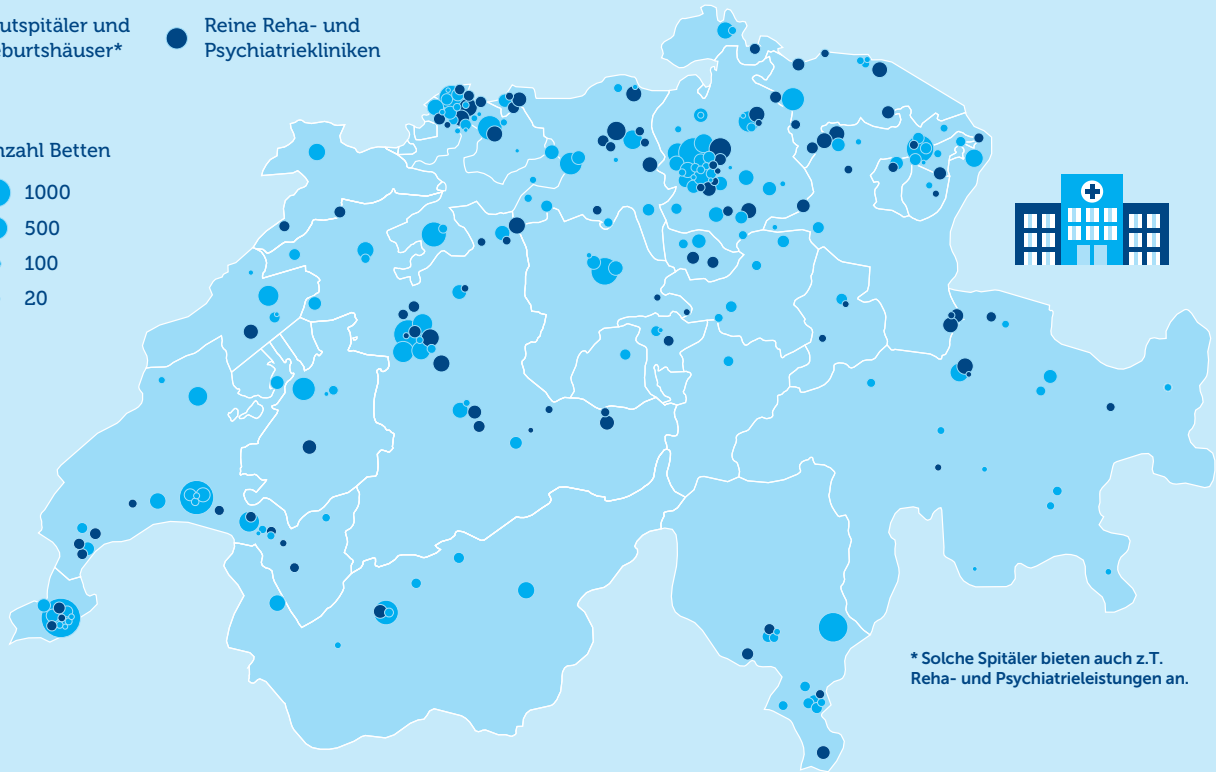
Spitallandschaft Schweiz

288 Akutspitäler, Reha- und Psychiatriekliniken¹

- Akutspitäler und Geburtshäuser*
- Reine Reha- und Psychiatriekliniken

Anzahl Betten

- 1000
- 500
- 100
- 20



* Solche Spitäler bieten auch z.T. Reha- und Psychiatrieleistungen an.

Grösse der Allgemeinspitäler* und Bettenbelegungsgrad²

Gemäss Preisüberwacher³ liegt der normative Auslastungsschwellenwert für Spitäler mit einer Notfallstation bei 85%, bei Spitälern ohne Notfallstation bei 90%. Bei einer durchschnittlichen Bettenbelegung unterhalb dieser Werte bestehen Überkapazitäten.



	<50 Betten	50–100	101–200	201–500	>500	Gesamt
Anzahl Spitäler	21	19	30	23	9	102
Bettenbelegung in Prozent (Median)	75,9	78,6	79,6	83,3	82,9	79,9

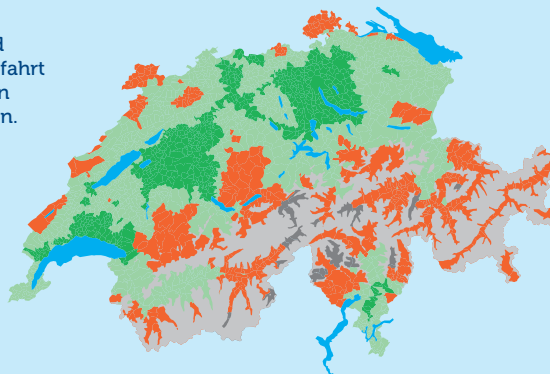
* Grund- und Zentrumsversorgung ohne Spezialkliniken wie Chirurgie etc. sowie ohne Reha- und Psychiatriekliniken

Distanz zum Spital⁴

99,8% der Bevölkerung sind innerhalb von 30 Min. Autofahrt in einem Spital. 75% können zwischen 8 Spitalern wählen.

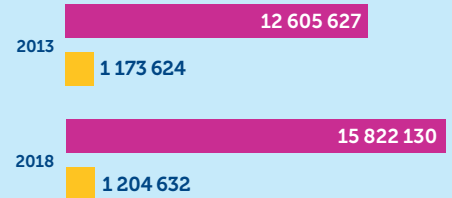
Anzahl in 30 Min. per Auto vom Gemeindemittelpunkt aus erreichbare Spitäler

- 0
- 1–3
- 4–10
- 11–25



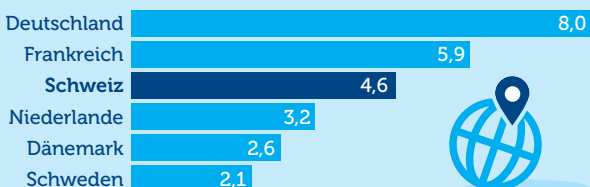
Ambulante Behandlungen in Spitalern nehmen zu⁵

- ambulante Konsultationen
- stationäre Fälle



Internationaler Vergleich⁶

Spitalbetten / 1000 Einwohner



Aufenthaltsdauer nimmt ab⁷

Durchschnittliche Aufenthaltsdauer in der Akutsonatik

